



# Mimosa

## Краткая инструкция по работе



### Доступные информационные пакеты:

- MRID – «Промышленные образцы».
- RBI, XRBI – «Изобретения. Полезные модели».
- TMLS, TMXM – «Товарные знаки. Знаки обслуживания».

### Доступ в библиотеке ЮУрГУ:

- [Зал электронных ресурсов.](#)
- [Читальный зал «Профессорский».](#)
- [Читальный зал справочно-информационных изданий.](#)
- [Читальный зал периодических изданий.](#)
- [Читальный зал естественнонаучной и технической литературы.](#)
- [Читальный зал лингвистической литературы.](#)

### Поисковые инструменты:

Режим запроса по образцу.

Режим эксперта:

#### Операторы замещения:

- [\*] - замена нескольких символов.
- [#] - замена одного символа.
- [?] – замена возможно существующего символа.

#### Операторы контекстного расстояния:

- [+nW] - выражения разделены максимум n словами. Порядок не нарушен.
- [/nW] - выражения разделены максимум n словами. Порядок не важен.
- [+=nW] – выражения разделены точно n словами. Порядок не нарушен.
- [/=nW] - выражения разделены точно n словами. Порядок не важен.

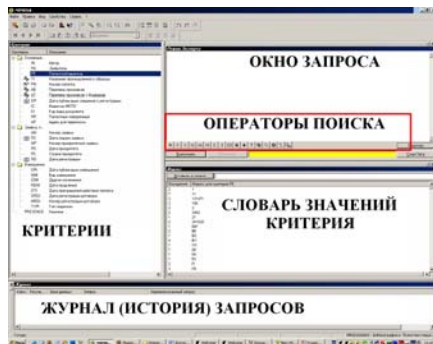
#### Операторы совместного вхождения:

- [/S] – выражения в одном предложении, порядок не важен.
- [+S] – выражения в одном предложении, порядок не нарушен.
- [/P] – выражения в одном параграфе, порядок не важен.
- [+P] - выражения в одном параграфе, порядок не нарушен.

### Поиск по тексту.

#### Алгоритм составления поискового запроса в режиме эксперта

(все параметры задаются двойным кликом мыши):



- 1) Выбрать нужный «Критерий».
- 2) Выбрать нужную позицию в словаре значений критерия.
- 3) В окне запроса применить оператор(ы) поиска.
- 4) Выбрать язык – «кириллица» (последний оператор).
- 5) Нажать «Выполнить».
- 6) Нажать «Просмотр».

### Работа с полным текстом документа:

- В левом верхнем окне отражена структура документа.
- В нижнем левом окне – список найденных документов.

Просмотр осуществляется с помощью клавиш на клавиатуре:

- «PgUp» - на следующую страницу,
- «PgDw» - на предыдущую страницу,
- «Home» - в начало документа,
- «End» - в конец документа.

**Горячие клавиши:**

Выбрать другую коллекцию – «Файл» → «Открыть базу данных».

Вернуться в режим поиска –F8.

Добавить несколько значений из словаря в окно запроса – Ctrl.

Вернуться в режим просмотра –F9.

Вызвать «Мастера помощи» (пошаговый поиск документов) – Ctrl + H (лат. раскл. клавиатуры).