

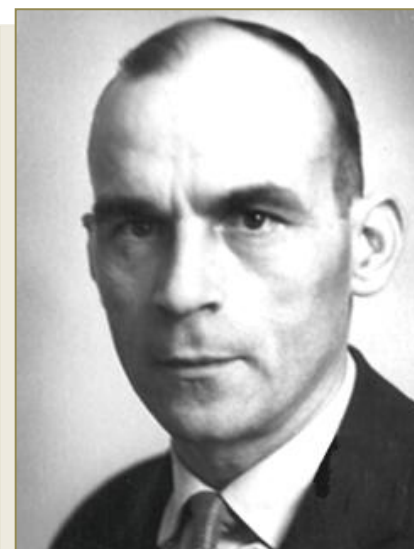


8 сентября 2017 г. 95-летие Ивана Семеновича Пинчука

Пинчук Иван Семенович (08.09.1922 – 30.07.1998)

Кандидат технических наук (1949), доцент, заведующий кафедрой теоретических основ электротехники ЧПИ (1953–58); заведующий кафедрой автоматики и телемеханики ЧПИ (1962–75), доцент этой кафедры (1975 – июнь 1997).

Иван Семенович Пинчук родился 8 сентября 1922 в селе Липов Рог Нежинского района Черниговской области в зажиточной крестьянской семье. В 1931 семья была репрессирована и сослана в Свердловскую область. Будучи репрессирован в 16-летнем возрасте, как член кулацкой семьи, реабилитирован в 1994. Получил среднее образование в Тавде Верхне-Тавдинского района Свердловской области в 1940 и поступил в Уральский индустриальный институт имени С.М. Кирова (УИИ). В 1941 призван в трудармию сварщиком на строительстве Уральского алюминиевого завода. Через год отозван обратно в институт. В 1945 с отличием окончил УИИ по специальности «Электрооборудование промышленных предприятий», и был принят в аспирантуру (обучался с 1946 по 1949). В сентябре 1949 защитил кандидатскую диссертацию и оставлен работать в должности ассистента кафедры электрооборудования промышленных предприятий УИИ (по сентябрь 1950). В 1950 переехал в Челябинск. В 1950 по конкурсу избран старшим преподавателем Челябинского института механизации и электрификации сельского хозяйства, с сентября 1952 стал заведовать кафедрой электрических машин общей электротехники этого же института. По совместительству с 31 августа 1953 – доцент кафедры электрификации и промышленных предприятий ЧПИ. С 1953 по 1958 – заведующий кафедрой электрификации промышленных предприятий ЧПИ (из которой в октябре 1954 была выделена кафедра ТОЭ). В постоянный штат кафедры перешел в октябре 1953.



Фактически И. С. Пинчук основатель кафедр теоретических основ электротехники (ТОЭ) и автоматики и телемеханики (АиТ). Под его руководством и при непосредственном участии создаются учебные лаборатории кафедры. Он организует работу цикловых методических комиссий, активно привлекает к работе студентов сам и требует этого от своих сотрудников, возглавляет выполнение ряда крупных хозяйственных работ, проводит прием в аспирантуру и руководит выполнением работ ряда аспирантов, 12 человек из которых защищают кандидатские диссертации. Он – создатель оригинальной демонстрационной установки лекционного материала, которая экспонировалась на выставке в Лейпциге.

За короткое время И.С. Пинчук организовал и создал все учебные лаборатории кафедры ТОЭ. С 1958 по 1963 – начальник отдела автоматизации НИИ металлургии Челябинского совнархоза. В этот период научно-исследовательская работа Пинчука И.С. была разнообразна и связана, в частности, с изучением динамических режимов электрических машин. Результаты работы использованы на Первоуральском новотрубном и Челябинском трубопрокатном заводах. С 1962 по 1975 заведовал кафедрой автоматики и телемеханики ЧПИ, с 1975 по июнь 1997 – доцент этой кафедры.

Кроме того, Пинчук И.С. многие годы возглавлял инспекторскую группу при ректоре института. В 1968 избирался депутатом областного Совета депутатов трудящихся, член местного комитета профорганизации вуза, председатель учебно-методической комиссии приборостроительного факультета.

Под руководством Пинчука И.С. была разработана и внедрена в России и странах СНГ система охранной сигнализации, выполнены НИР для оборонных предприятий.

Автор более 80 методических учебных и научных работ, 15 авторских свидетельств на изобретения.

Деятельность И.С. Пинчука отмечена медалью «За доблестный труд», значком МВ и ССО СССР «За отличные успехи в работе», награжден медалями ВДНХ СССР; имя Пинчука занесено в Книгу почета приборостроительного факультета.

«Добросовестное отношение к своим обязанностям, принципиальность, высокое педагогическое мастерство, высокие человеческие качества снискали Ивану Семеновичу заслуженное уважение и авторитет у преподавателей, студентов, аспирантов и сотрудников ... университета»ⁱ

Список источников

[Наш учитель](#) // Политехнические кадры. – 1987. – 18 нояб. – С. 4.

О кафедре [Электронный ресурс] // Южно-Уральский государственный университет: [офиц. сайт] – URL: https://www.susu.ru/ru/f/energo/kafedry_fakulteta/teoreticheskie-osnovy-elektrotehniki/o-kafedre. – (19.07.2017).

Пинчук Иван Семенович [Электронный ресурс] // Кафедра Автоматики и управления; Южно-Уральский государственный университет: [сайт]. – URL: <http://www.ait.susu.ac.ru/staff/?id=pinchuk>. – (27.06.2017).

Пинчук Иван Семенович // «Из одного металла льют...»: политехники на фронте и в тылу в годы Великой Отечественной войны 1941–1945 гг. / сост. Н.Д. Кузьмина, В.Б. Феркель. – Челябинск, 2008. – С. 330–332.

Пинчук Иван Семенович // Ученые Южно-Уральского государственного университета / сост. С.В. Тулинский. – Челябинск, 1998. – С. 147.

ⁱ Пинчук Иван Семенович // «Из одного металла льют...»: политехники на фронте и в тылу в годы Великой Отечественной войны 1941–1945 гг. / сост. Н.Д. Кузьмина, В.Б. Феркель. – Челябинск, 2008. – С. 332.